

C:\Tacton\Tacton Design Automation\Server for SOLIDWORKS\data\s\_Schiebeturanlage\_1flg.SLDASM\simple\_model\

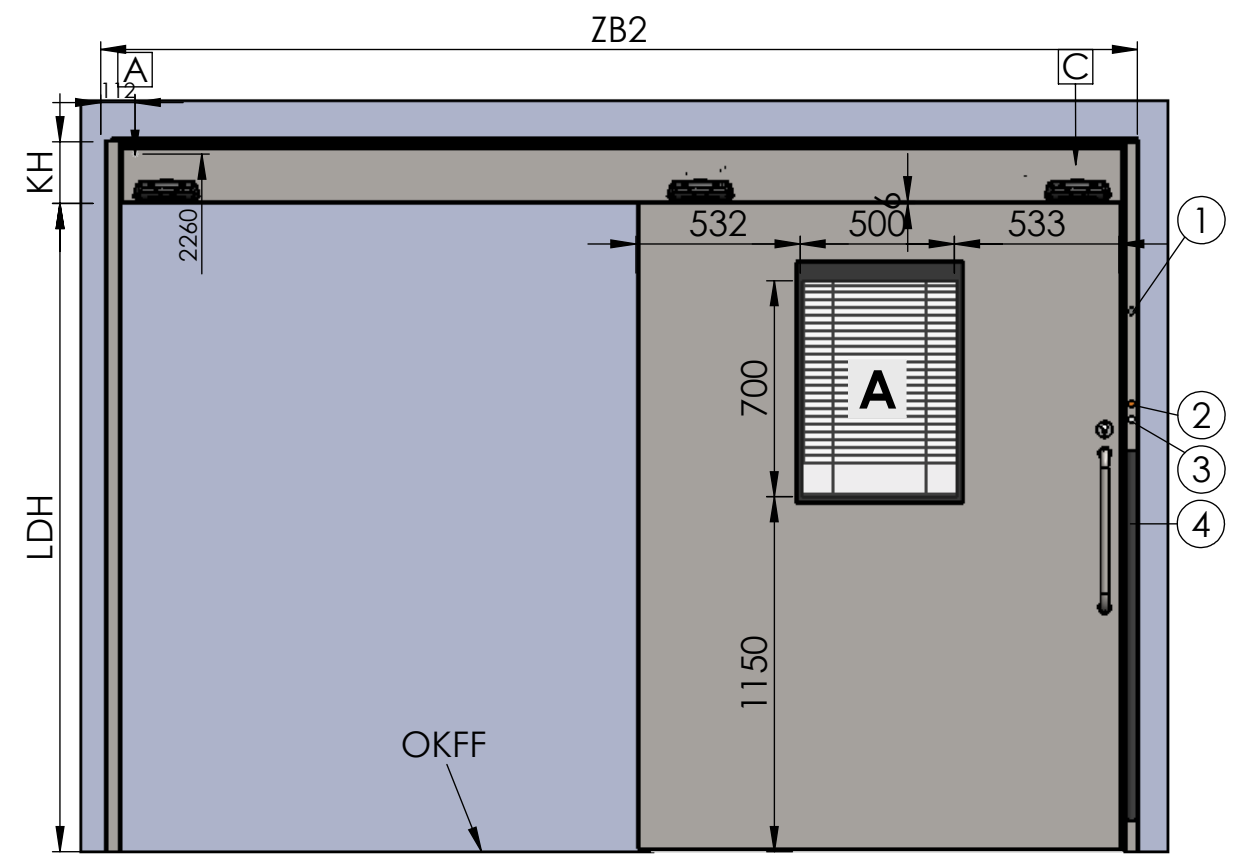
von Raum  
Ansicht Laufwerksseite LWS

**A** Bauseitige Leistungen:  
Zuleitung: NYM 3x1,5 mm<sup>2</sup>  
Potentialausgleich : 1x6mm<sup>2</sup>  
Elektr. Anschluß: 230V 50/60 Hz  
Absicherung: 10 A  
1m freies Kabelende

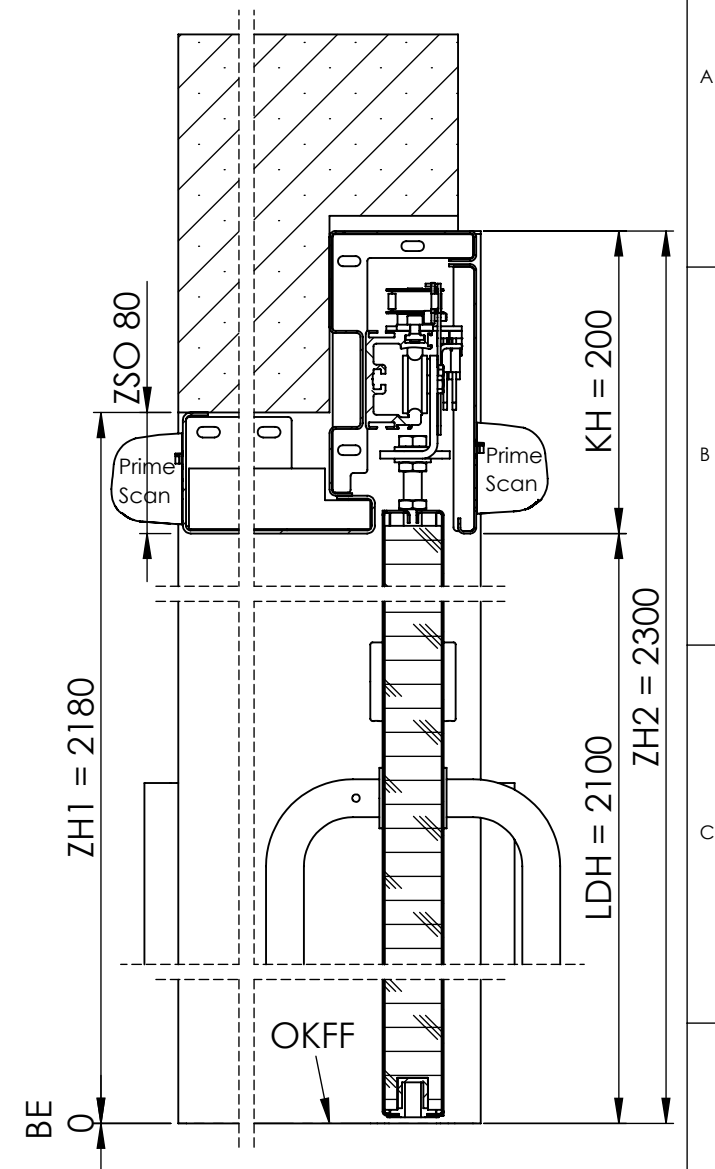
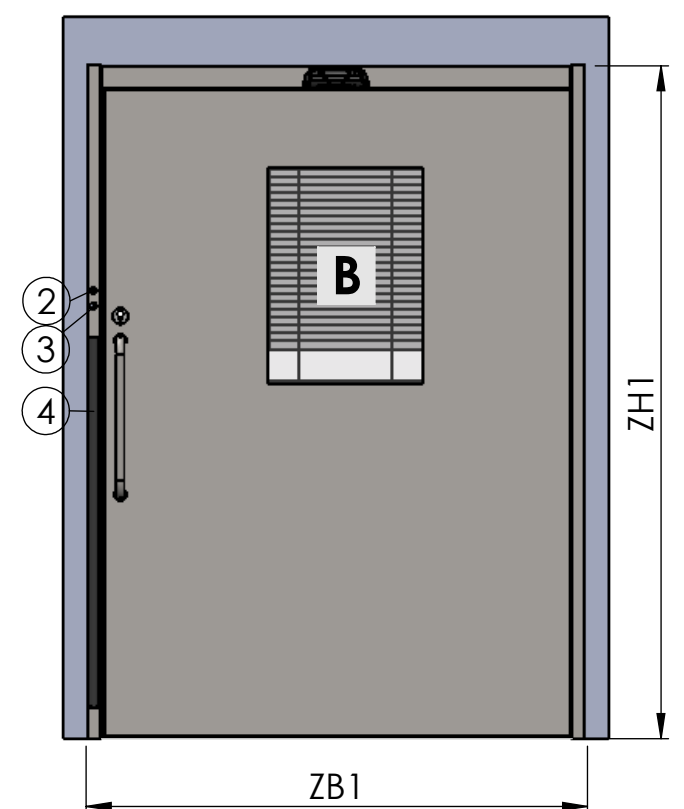
**B** Bauseitige Leistung:  
Potentialausgleich : 1x6mm<sup>2</sup>  
1m freies Kabelende

**C** Bauseitige Leistung:  
Kabelausschlag bei Markierung  
"C" an Laufwerkkasten für  
Steuerleitungen  
1m freies Kabelende

zu Raum  
Ansicht LW-Gegenseite GGS

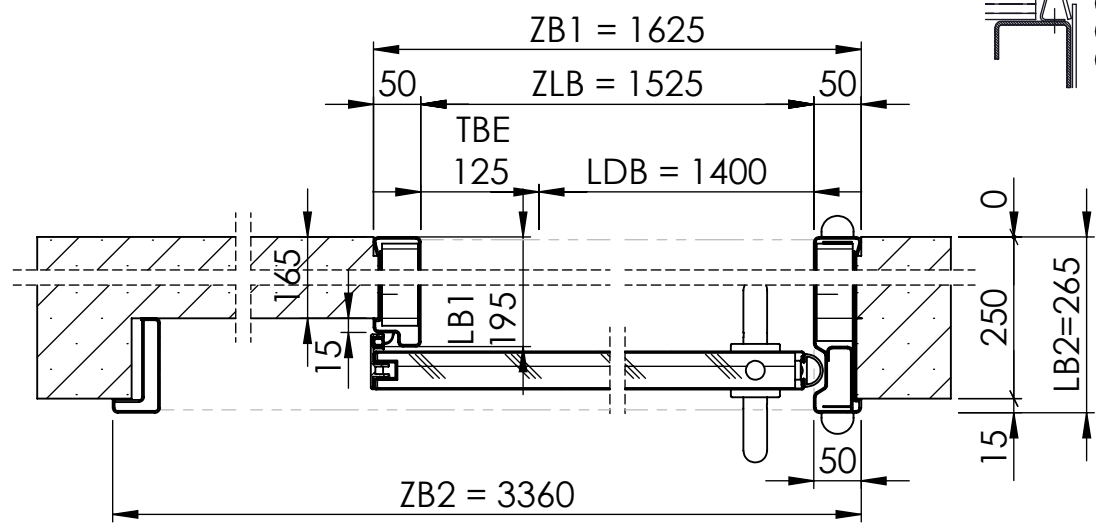


24V DC 0,5A  
2x 1,5 mm<sup>2</sup>  
2x 0,5 mm<sup>2</sup>



- Betätigungen:
- ① Daueroffen
  - ② Teilöffnung
  - ③ Normalöffnung
  - ④ Normalöffnung
  - ⑤ Separater Impulsgeberträger
  - ⑥ Not-Aus
  - ⑦ Jalousie-Taster
  - ⑧ Jalousie-Wippe
  - ⑨ Rot-Grün Anzeige
  - ⑩ Großflächentaster
  - ⑪ Externe Betätigung

On-site wall / bauseitige Wand:  
BR1 = 1615mm  
BR2 = 3196mm  
BRN = 3335mm  
BRH = 2180mm  
BRNH = 2310mm  
Glazing / Verglasung:  
to room / LW-Gegenseite  
Flächenbündig  
ESG, 5mm  
SZR 27.0mm  
ESG, 5mm  
Silikonfuge  
from room / Laufwerksseite  
Shadowing / Verdunklung  
ISO-SHADOW (Lamelle)  
A-Seite auf LWS



Comment:  
Z: UK Fa.HT. C-Ständer  
mit Abweiser  
B: Überströmung über Türspalt 125m<sup>3</sup>/h

running in niche /  
Ausführung in Nische  
Nicht tolerierte Funktionsmaße (M) bei Kantenteilen nach DIN ISO 2768-01  
Längenmaße m (mittel) / Winkelmaße c (grob), ansonsten gilt die Allg.tol. DIN ISO 2768-mK

1.520.2	1.524 Vorraum Einl.	1.520 Sectio OP	01
Tür-Nr.	von Raum	zu Raum	Etage
Links öffnend	Auto 230V	LV-Pos: 07.02.008	
Schloss:	Vollzylinder PZ D 30/30	Türblattgewicht:	152 kg
Blei - Zarge   Blatt:	kein Blei   kein Blei	Türzargengewicht:	75 kg
Beschläge:	Griff V2A D25 L500		
Blatt:	V2A pulv. Sonderfarbe RAL 9016		
Zarge:	V2A geschliffen		
Absicherung für "öffentlicher Bereich" nach DIN 18650		Ja	Lfd Nr.: 007
Projekt / Project: PJ190100, Altötting		Fürsich	FA-Nr. / FA-No.
Benennung / Title: Schiebetüranlage 1-flg.		Menge / Quantity:	1
Teile-Nr. / Part-No.: TZG00191	gez. / signed:	Datum / Date: 02.12.2019	Name / Name: Tjabus
Material / Material: -	Oberfläche / Surface: -	Gewicht/Weight (kg):	
© Alle Rechte sowie Konstruktionsänderungen bleiben vorbehalten, HT Labor + Hospitaltechnik GmbH All rights and constructional modifications are reserved, HT Labor + Hospitaltechnik GmbH		Zeichnungs-Nr. / Drawing-No.: PJ190100_007_B_ST_1flg_L	
Index: B	Maßstab/Scale: 1:20	Abm./Size: A3	Blatt/Sheet: 1